

# ART DECO (1920-1960)

Ellen og Nathalie



# Font typer

- Geometriske bogstaver
- Lange, elegante linjer
- Ofte brugt i plakater og film fra 1920-30'erne

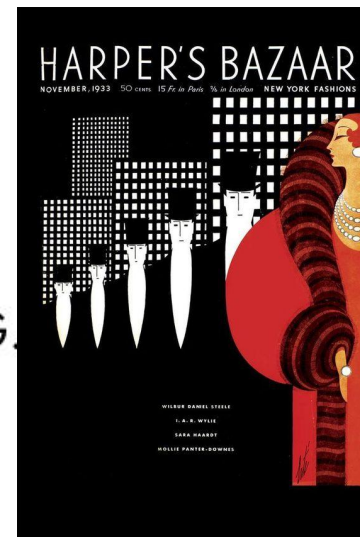
Broadway

**The quick brown fox jumped over the lazy dog.**



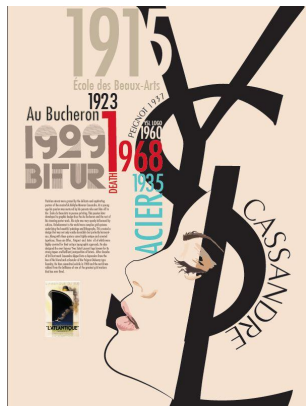
Futura

THE QUICK BROWN FOX  
JUMPS OVER THE LAZY DOG.

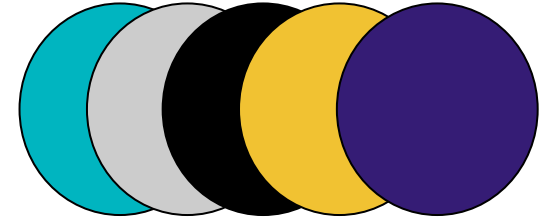


Bifur

**the quick  
brown fox  
jumps over  
the lazy dog**



# Farver og Mønstre

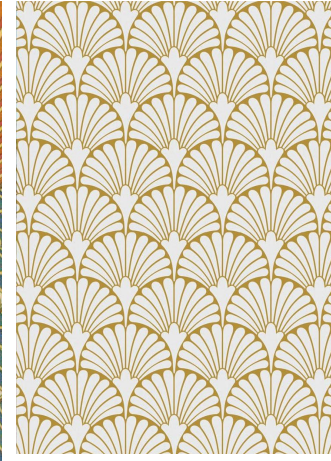
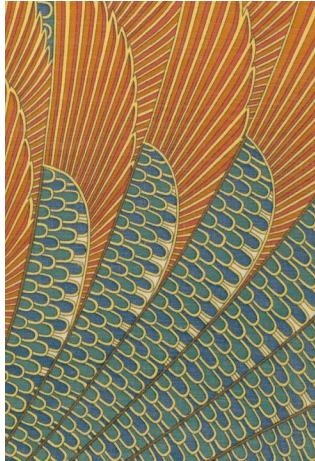


Farver i Art Deco:

- Stærke, klare farver
- Ofte kontrastfulde kombinationer
- Materialer kunne være metal, glas og spejle → gav refleksion og luksus

Kendetegn:

- Elegante og glamourøse
- Farver fremhæver geometriske former



# Bygningsdesign

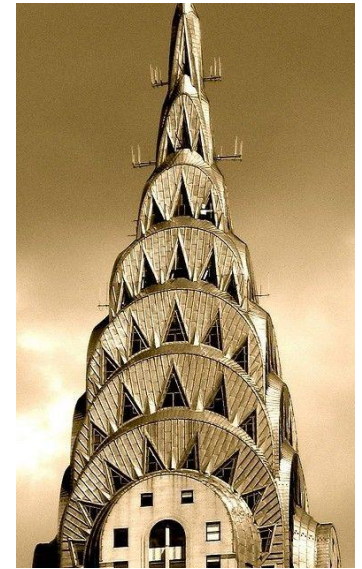
## Design:

- Geometriske former
- trappeformede bygninger
- symmetri
- Materialer som krom, glas, spejl

## Kendetegn:

- Luksus og elegant
- Kombinerer funktion med dekoration

Chrysler Building



Buffalo Central Terminal (1929)



# Personer med indflydelse på Art Deco

- William Van Alen – designer af Chrysler Building
  - a. vigtigste skabere af Art Deco-arkitektur
  - b. Greybar building
  - c. modernitet og fremskridt i 1930'erne.
  
- Alfred T. Fellheimer - Arkitekt af Cincinnati Union Terminal
  - a. Store offentlige bygninger og jernbanestationer
  - b. store mængder mennesker



# Cincinnati Union Terminal (1929-1933)



# Møbler

- Geometriske og symmetriske former
- Materialer: eksotisk træ, lak, krom, glas og marmor



## Art Deco – Ideologi og Kendetegn

- **Modernitet og fremskridt:** Inspireret af teknologi, maskiner og industrialisering
- **Glamour og stil:** Elegant, dekorativt og futuristisk design, der signalerer status



# konkrete designprincipper i Art Deco

## 1. Geometri og symmetri

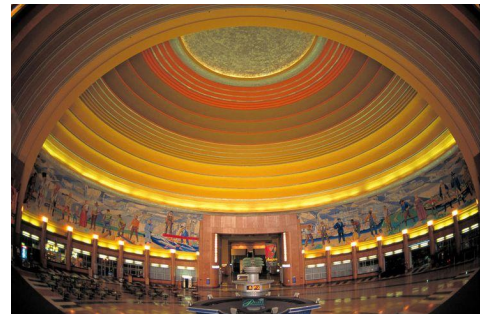
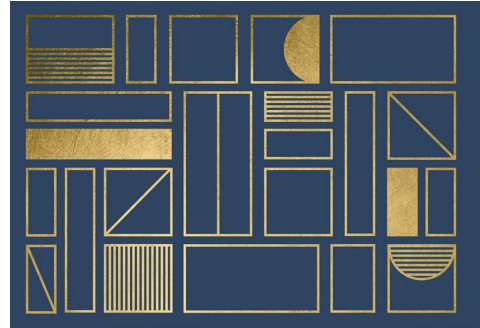
– alle former og mønstre følger klare geometriske linjer.

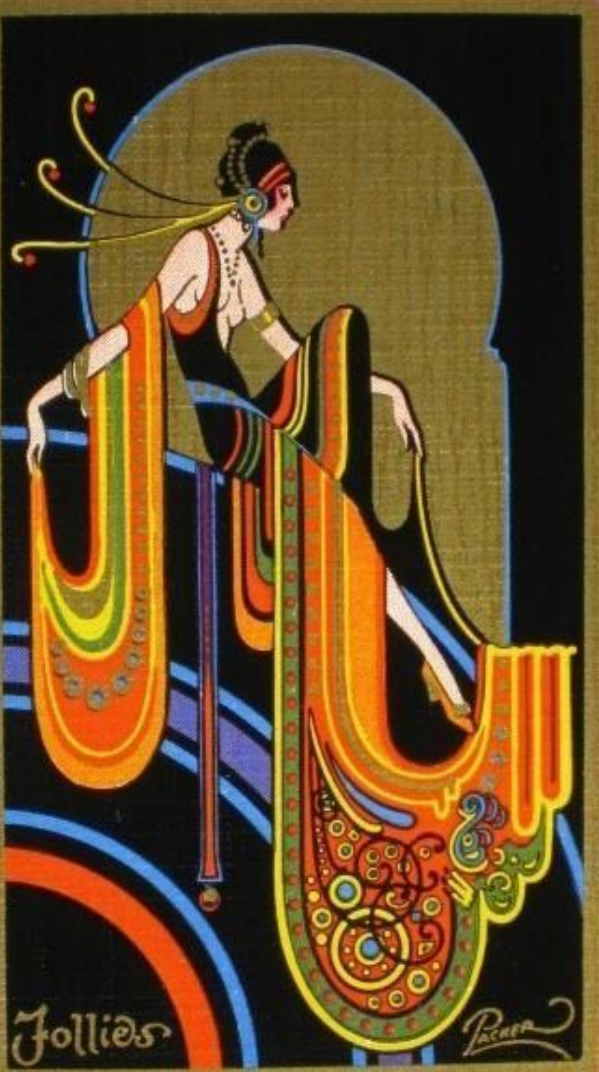
## 2. Dekorativ minimalisme

– enkel funktion kombineret med ornamentik.

## 3. Kontrast og materialevalg

– stærke farver og luksuriøse materialer fremhæver form og dybde.





Slut

